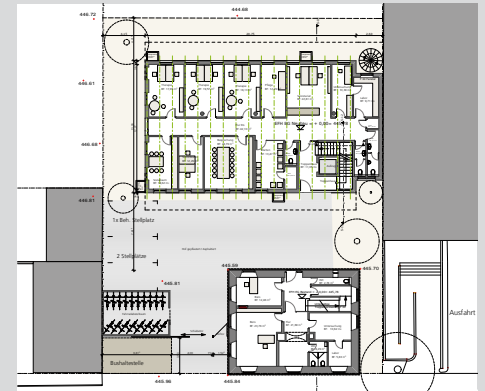


INFOS ZUM PROJEKT

**Planung:**

mlw Architekten
Morent, Lutz, Winterkorn GbR.
Gartenstraße 14 • 88212 Ravensburg
Tel. 0751 / 3 55 59 90
www.architektur Ravensburg.de

Baubeginn: 05/2013

Fertigstellung: 12/2014

Nutzfläche: 1.400 qm

Grundstücksfläche: 961 qm

Bauweise: Massivbau

DIE ARCHITEKTEN

Seit der Gründung des Architektenbüros mlw Architekten im Jahr 2001 in Ravensburg, ist das Team inzwischen auf insgesamt 20 qualifizierte Mitarbeiter gewachsen. Fachwissen als Voraussetzung, Begeisterung als Antrieb - daraus entwickeln die Architekten innovative Ideen und setzen diese in Gebäuden um. Hierbei orientieren sie sich an den Wünschen und Anforderungen des Bauherrn als auch an dem zu Grunde gelegten Kosten- und Zeitrahmen. Hand in Hand - vom ersten Entwurf bis zum fertigen Objekt.

Gleicher Standort – mehr Raum

DER NEUBAU EINES BÜROGEBÄUDES IN RAVENSBURG

Planung: mlw Architekten; Fotos: Martin Maier; Text: Jasmin Albrecht

Wenn einem Unternehmen der Platz für die Mitarbeiter ausgeht, ist das wirtschaftlich ein gutes Zeichen. Doch in unmittelbarer Nähe des Unternehmensstandortes eine geeignete Vergrößerungsmöglichkeit zu finden, ist meist unmöglich. Die Gemeindepsychiatrie Arkade in Ravensburg stand im Frühjahr 2013 genau vor dieser Problematik. Die Architekten des Planungsbüros mlw nahmen sich der Herausforderung an und konzipierten für die Praxis im Mai 2013 ein großzügigeres Büro mit heller, freundlicher Atmosphäre und einem liebevoll gestalteten Ambiente. Dafür wurde nahe des zu klein gewordenen Bestands, rückwertig die vorhanden kleinteilige Fremdbebauung abgebrochen, um die Hinterhofsituation aufzuwerten. So konnte ein freistehendes Gebäude mit modernem Charakter, angelehnt an die historische Architektur der umliegenden Gebäude umgesetzt werden. Dabei interpretiert der Baukörper die Gebäudeformen neu und schafft so ein harmonisches Zusammenspiel aus Tradition und Moderne. Unterirdisch erhielt die Arkade zudem eine Tiefgarage, die über das neben-

stehende Parkhaus erschlossen wird. Im Inneren wartet ein lichtdurchflutetes und farbenfrohes Ambiente auf. Die regelmäßig gegliederte Fensterfront lässt eine ideale Belichtung aller Büroräume zu und trägt so zum Wohlbefinden von Mitarbeitern und Patienten bei. Insbesondere der Empfangsraum wurde modern und liebevoll gestaltet. Helles Grün, das sofort gute Laune auslöst trifft auf kräftige Schwarztöne, die so ein stimmiges Gesamtbild ergeben. Dazu wurde ein heller Boden eingesetzt, der eine Symbiose mit Wänden und Decke eingeht. Über den farblich abgestimmten Flur gelangt man schließlich in die einzelnen Räumlichkeiten. Dabei wirkt der in lila gehaltene Flur motivierend und spielt mit den grünen Akzenten harmonisch im Einklang.

Insgesamt ist das neue Bürogebäude ein Erfolg auf ganzer Linie. Durch die durchdachte Konzeption der mlw Architekten konnte nicht nur der Standort erhalten bleiben, sondern auch eine attraktivere Arbeitsumgebung für das gesamte Team gestaltet werden. 🏠

Ausgeführte Arbeiten**Fenster · Türen**

Lieferung und Montage der Fenster sowie der Haustüre

**Firma****Adresse****Schäfer Fenster & Türen GmbH**

Ravensburger Straße 26 Tel. 07544 / 9 65 95-0
88677 Markdorf Fax 07544 / 74 01 17
www.schaefer-markdorf.de

Parkett · Holzböden · Restauration

Verlegung der Parkett-Böden

**Gerd Kassens**

Stadel 2 Tel. 07525 / 91 25 57
88339 Bad Waldsee www.gerd-kassens.de